

入居までの流れ

① お電話にてご相談をください。

ご入居を希望されるご本人様もしくはご家族様や担当ケアマネジャーさんから、ご入居について直接お電話にてのお問い合わせください。



② 施設内を見学してください。

ご都合がいい日時を担当者と打ち合わせの上、当施設を見学してください。担当者がご案内させていただきます。なお、ご本人様以外の方だけでも結構です。



③ ご本人様・家族様と面談を行います。

ご入居を希望される場合、『入居申込書』を提出の上、ご本人様と保証人となられるご家族様との面談を行います。これは、当施設についての説明とご本人様の状況を確認させていただくことが目的です。



④ 利用契約を結びます。

契約前に必ず、利用に際する重要事項についての説明を行い、ご了解を得たうえで利用契約を結びます。(必ず、ご本人様及び身元引受人様と同席にて契約します。)



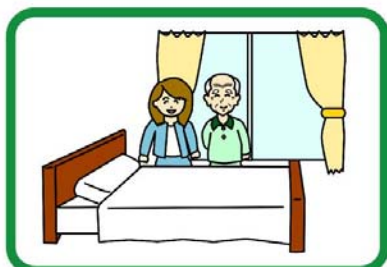
⑤ 利用開始準備をします。

入居時、必要な物品を準備してください。

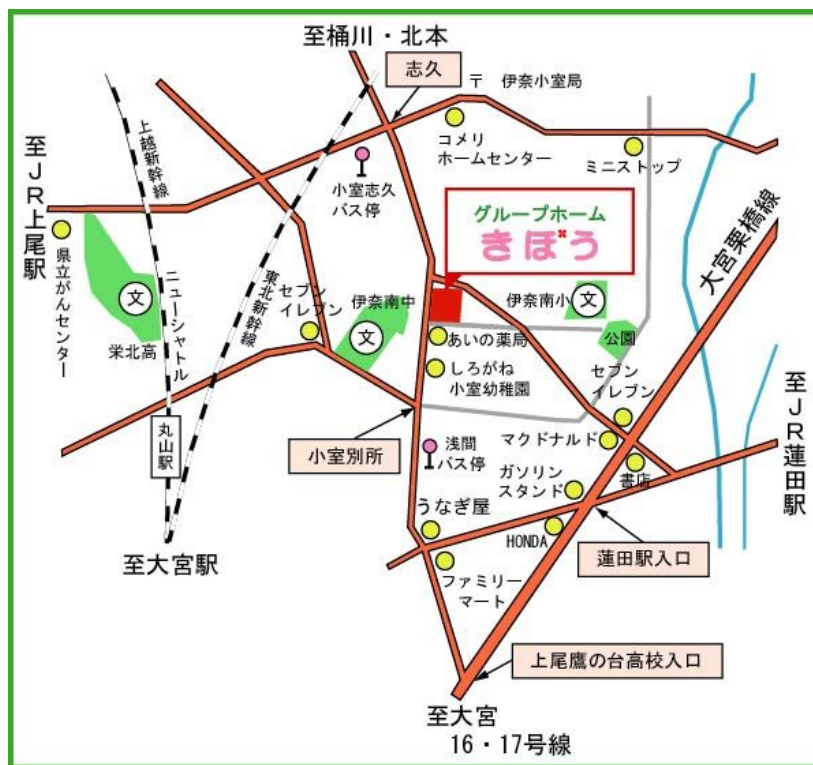


⑥ ご入居を開始します。

当施設での新たな生活が始まります。



※ 伊奈町以外に居住しておられる方のご相談もお受けします。



地域密着型
認知症対応型共同生活介護事業所

グループホーム
きぼう

〒362-0806 埼玉県北足立郡伊奈町小室3170
TEL:048-720-5660 FAX:048-720-5665

地域密着型
認知症対応型共同生活介護事業所

グループホーム
きぼう

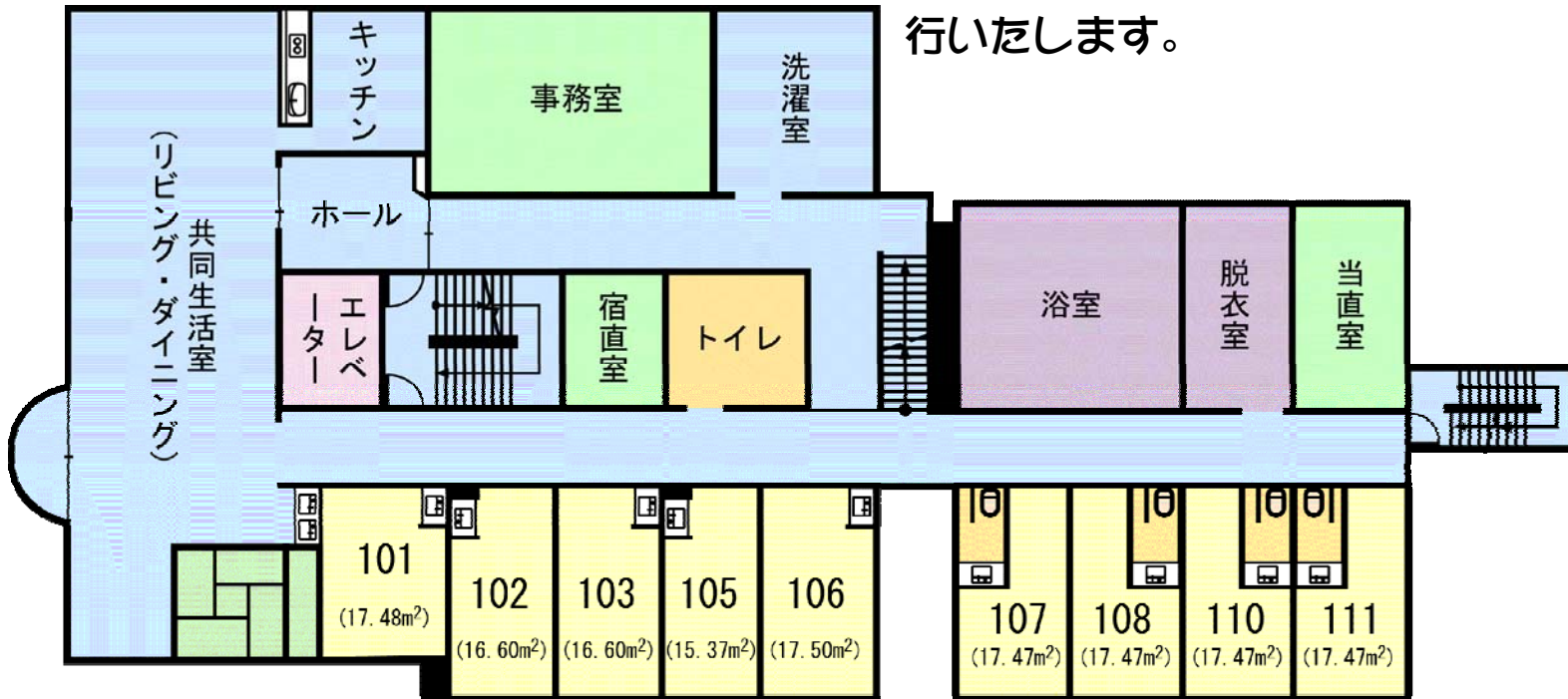


<http://www.nozomi.or.jp>
info@nozomi.or.jp

認知症対応型共同生活介護事業所

グループホームって、なに？

認知症のお年寄りが家庭的な雰囲気の中で、少人数（9名）の共同生活を送ることにより、認知症の症状の進行を緩和させ、よりよい日常生活を送ることができるよう支援する介護サービスです。入居対象者は、原則、現在伊奈町に居住されており、要支援2～要介護5の介護認定を受け、認知症と診断されている方で、自己の身体を傷つけたり、他者の身体・財産などに害を及ぼすことが無く、共同生活が可能な方となります。



「グループホームきぼう」の特徴

ひろびろとした住まい

①共有スペースを含めた、ゆとりある居住空間を確保しました。

どんなときにも安心

②隣接した「のぞみ病院」が、「24時間365日」医療のバックアップをいたします。また、「看取り」についてもご相談に応じます。

「今」できることを、これからも

③長年、リハビリテーション専門病院として培ってきたノウハウを活かし、個々の入居者に応じた、運動機能や精神活動などにおける維持・向上を目指したリハビリを施行いたします。

「きぼう」での過ごし方

午前7時	起	床
午前8時	朝	食
午前9時	運動機能維持向上リハビリ	
午後12時	昼	食
午後2時	入	浴
午後3時	精神活動機能維持向上リハビリ	
午後6時	夕	食
午後9時	就	寝

料金表

(1ヶ月30日として)単位;円

要介護区分	要支援2	要介護1	要介護2	要介護3	要介護4	要介護5
介護保険利用者負担金(参考例)	760/日	764/日	800/日	823/日	840/日	858/日
介護保険月額負担金額(参考例)	22,800	22,920	24,000	24,690	25,200	25,740
食材料費	64,800					
家賃	158,091 ~ 180,000					
管理費	15,429 ~ 18,514					
計	262,690 ~ 291,443					

※その他、紙オムツ代、理美容代などは実費となります。また、介護保険負担金は、個人の所得や身体の状態に応じた加算額が加わる為に変動します。